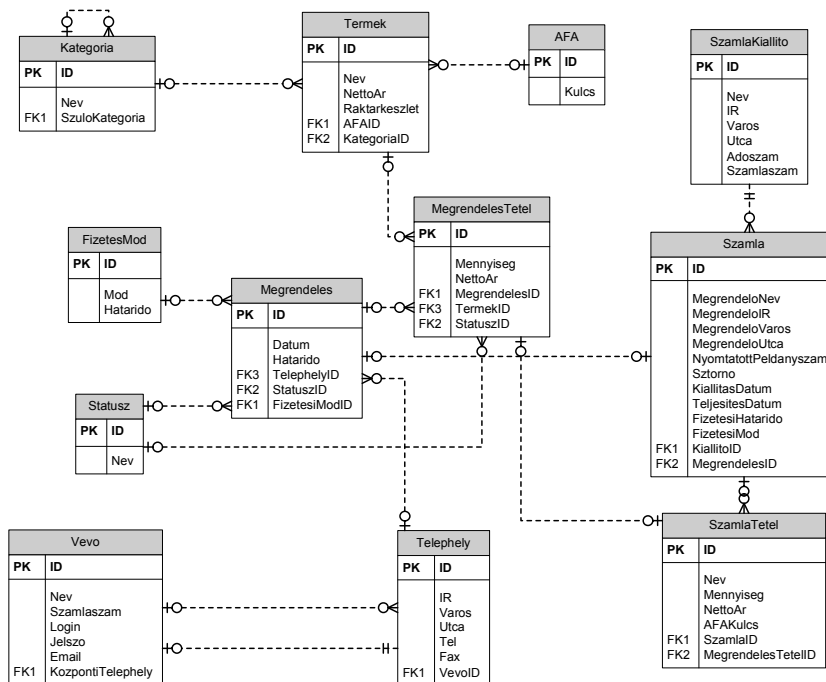


Adatvezérelt Alkalmazások Fejlesztése

Minta ZH

1. Lekérdezés optimalizálás során miképp valósítják meg a join operátort? Az egyes megvalósítások hogyan működnek, mekkora az I/O költségük? (3 pont)
2. Objektum relációs leképezés során miképp lehet az öröklési hierarchiát leképezni relációs adatmodellre? (4 pont)
3. Mire szolgálnak a Dependency Property-k a WPF-ben? (3 pont)



4. Adott a fenti adatmodell. A rendszer lassú működése miatt szükséges a megrendelés táblába felvenni egy új oszlopot mely a megrendeléstételekből számítható végösszeget tartalmazza. Készítsd el a szükséges módosításokat végrehajtó SQL szkriptet Oracle szerveren, valamint a folyamatos karbantartáshoz szükséges triggereket! (5 pont)
5. Tekintsük a fenti adatmodell LinQ leképezését! Készíts olyan C# nyelvű, LinQ lekérdezést tartalmazó kódrészletet, mely kilistázza a 25000 Ft-nál nagyobb összegű megrendeléseket és ezt követően ezen megrendelések tételeire 10% árkedvezményt ad. (5 pont)