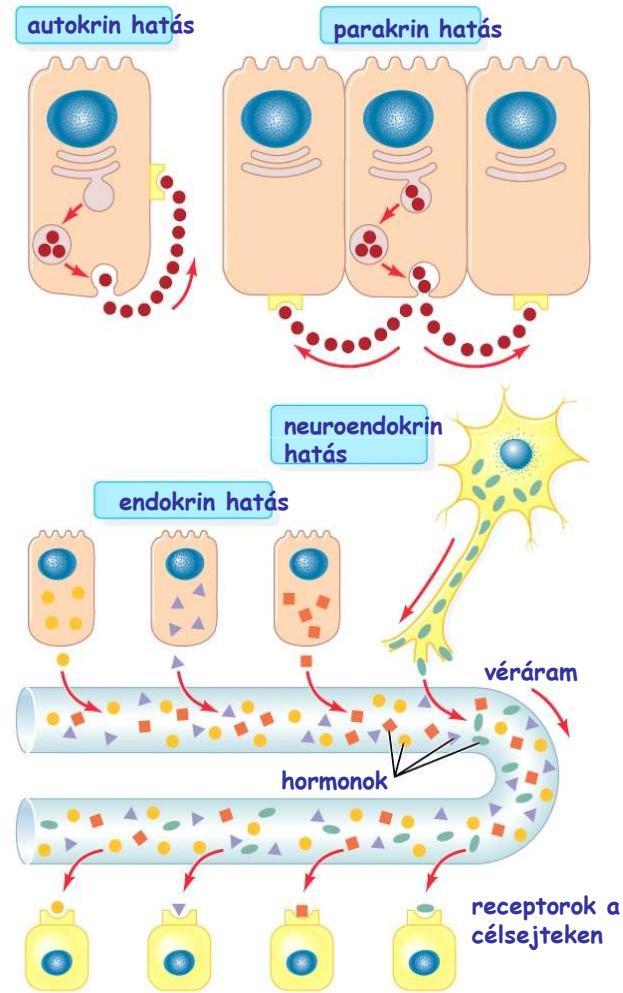


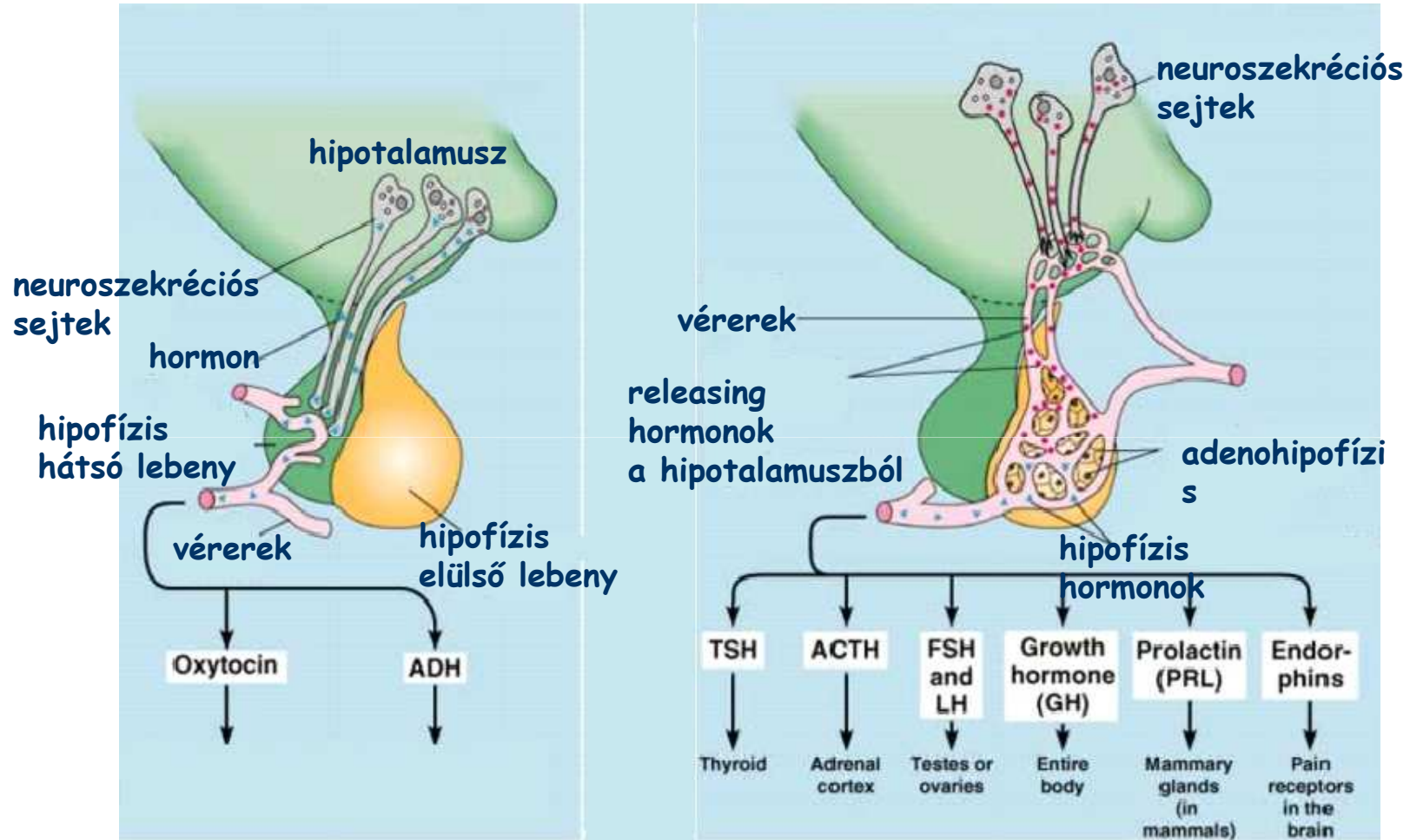
Ábragyűjtemény a

**2009-2010-es tanév
II. félévi vizsgára**

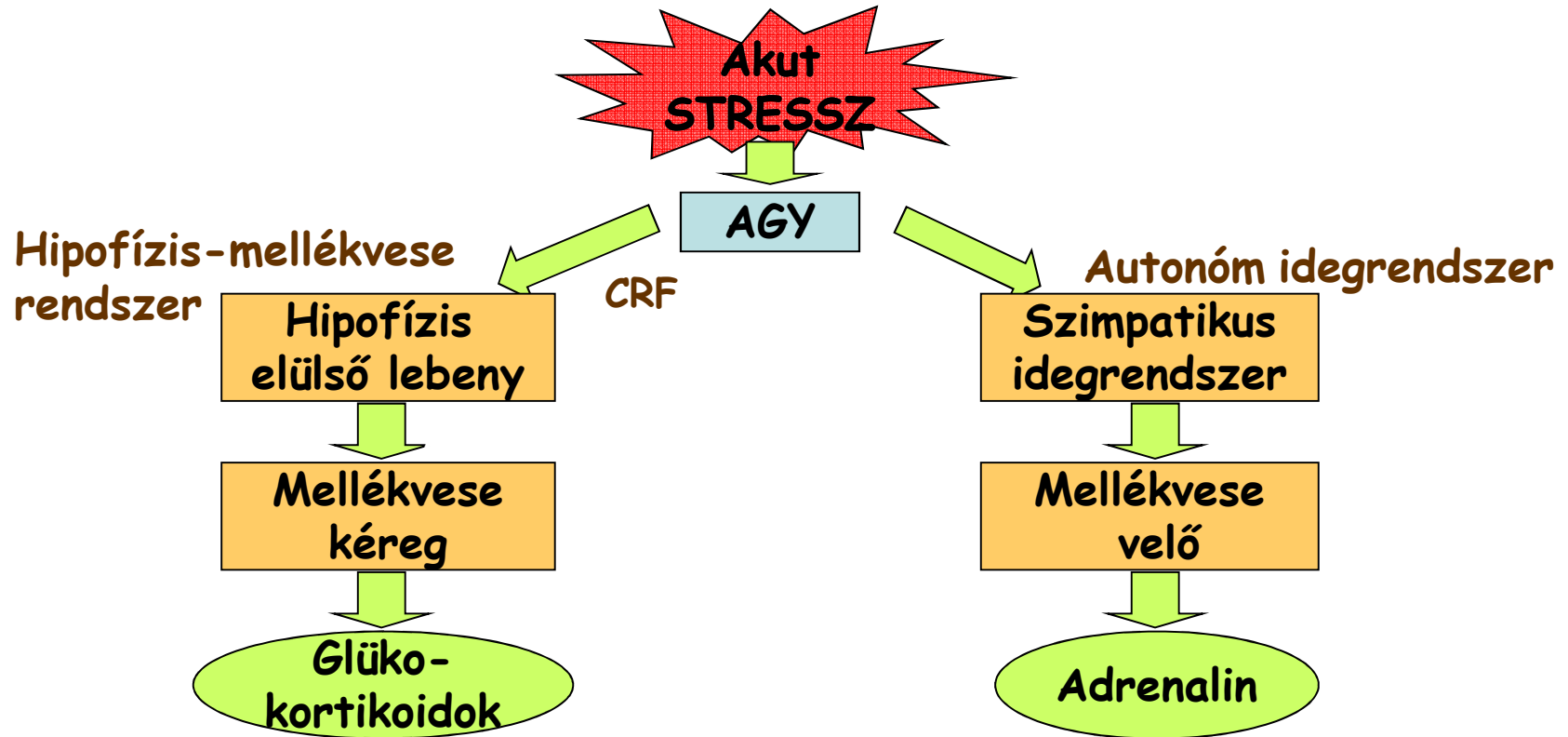
Kommunikációs útvonalak



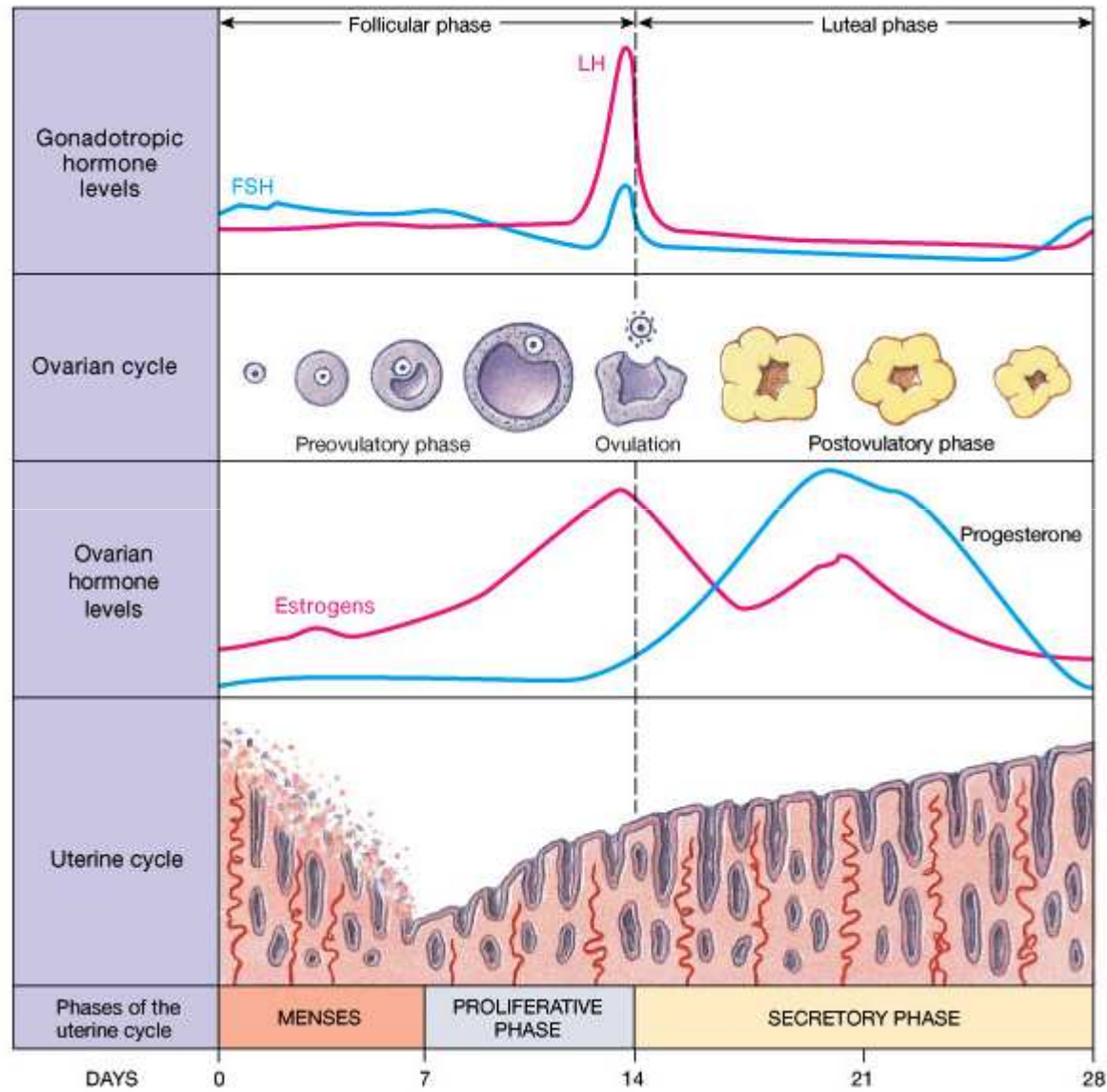
Hipotalamo-hipofizeális rendszer



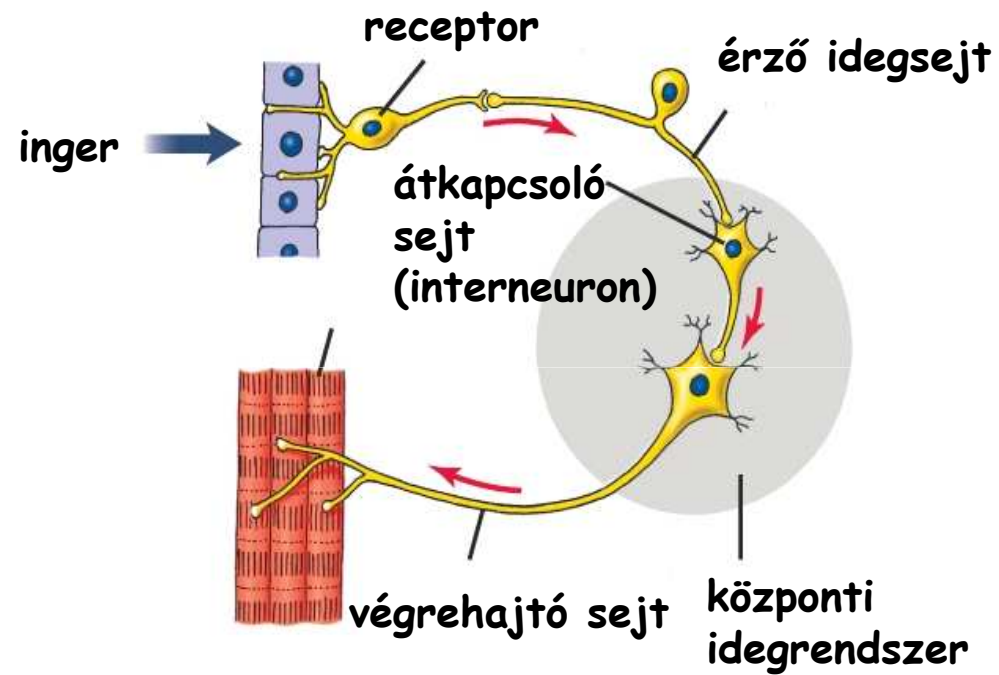
Aktivációs utak stresszhatáskor



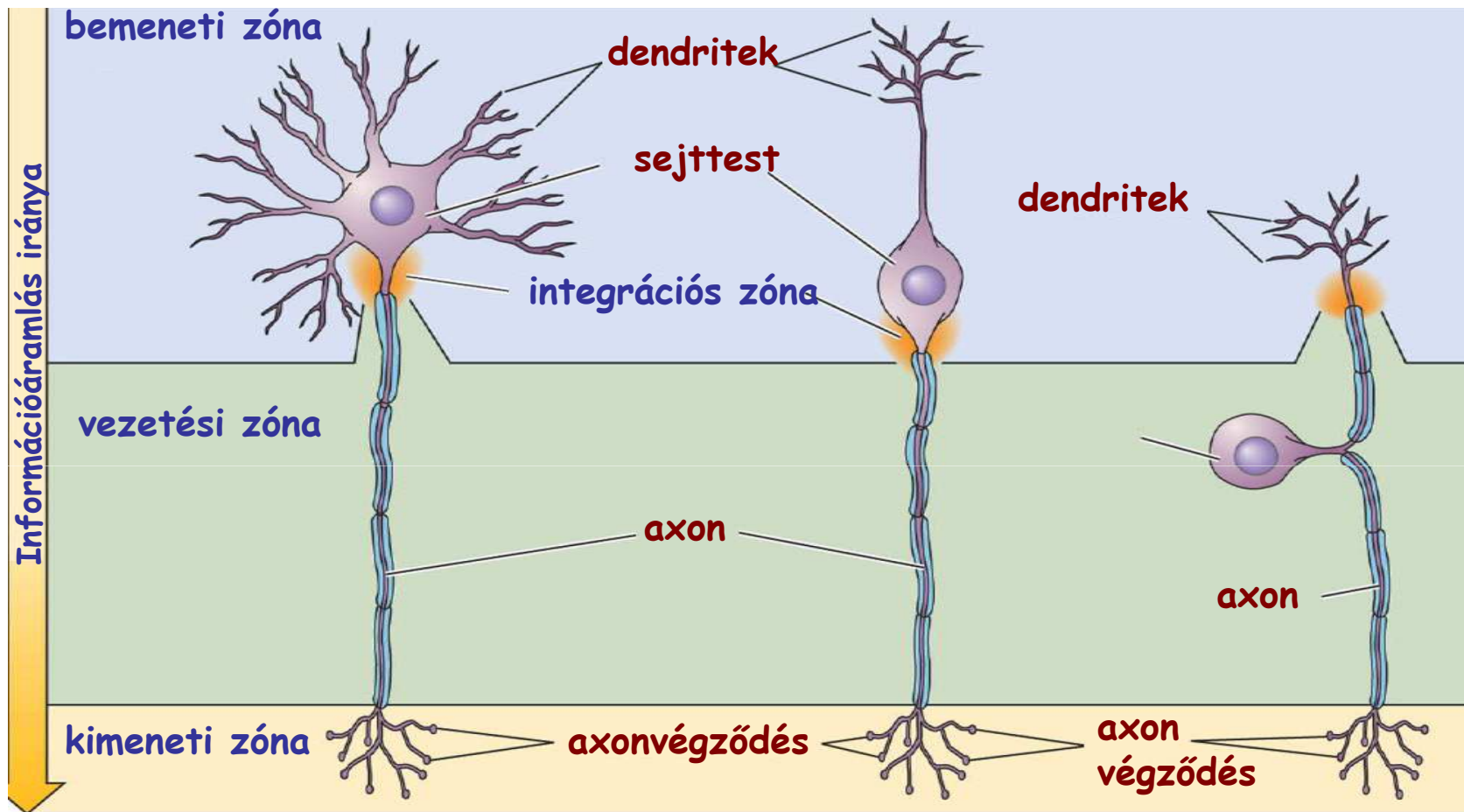
Női nemi ciklikus aktivitás



Reflexív



Neurontípusok

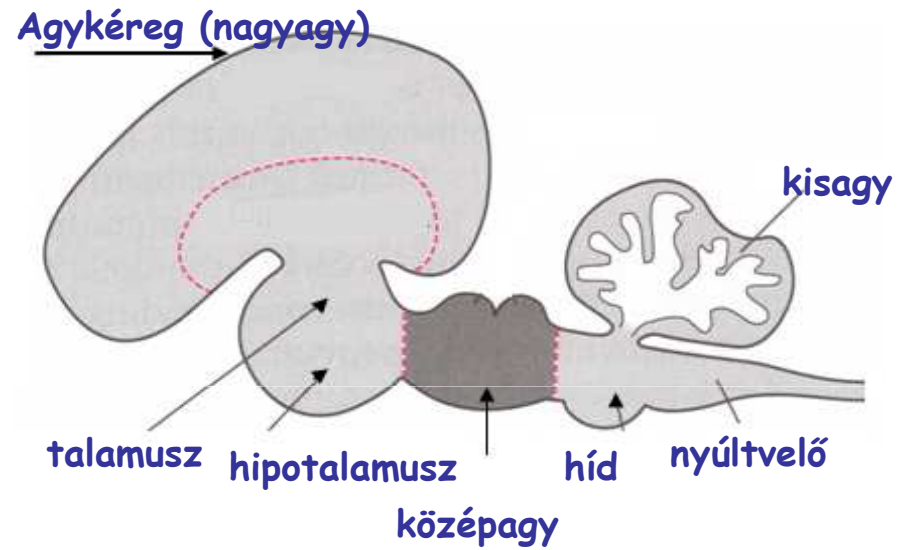


Multipoláris neuron:
sok dendritág,
egy axon

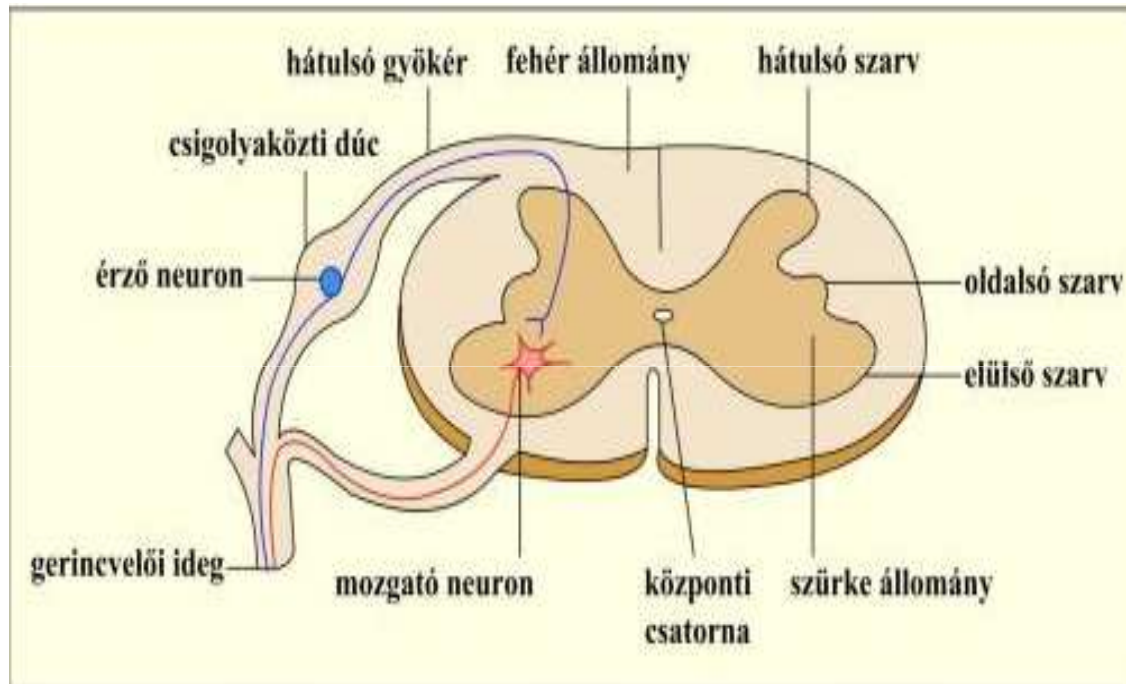
Bipoláris neuron:
egy dendrit
egy axon

Ál bipoláris neuron:
egy axon, elágazásokkal

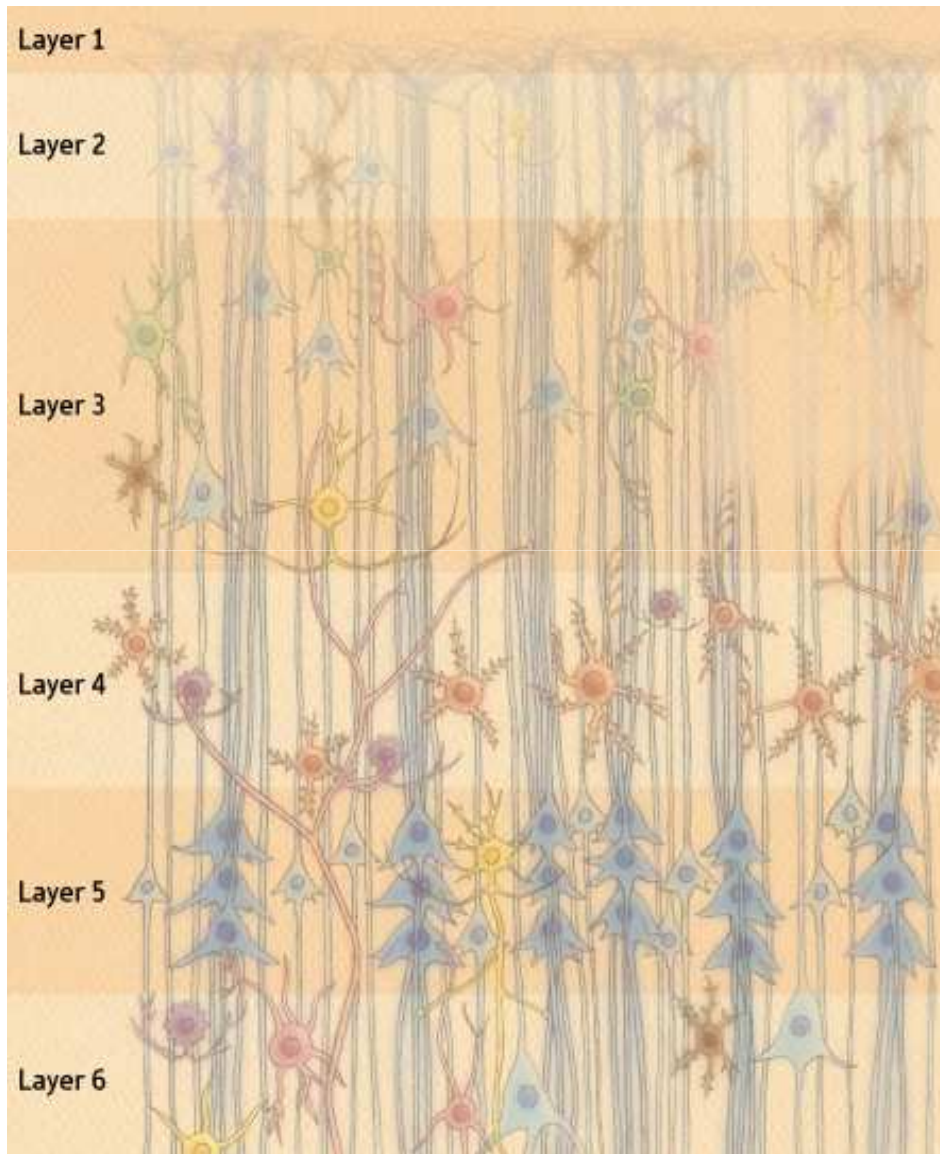
A gerinces agy vázlatos felépítése



A gerincvelő szerkezete

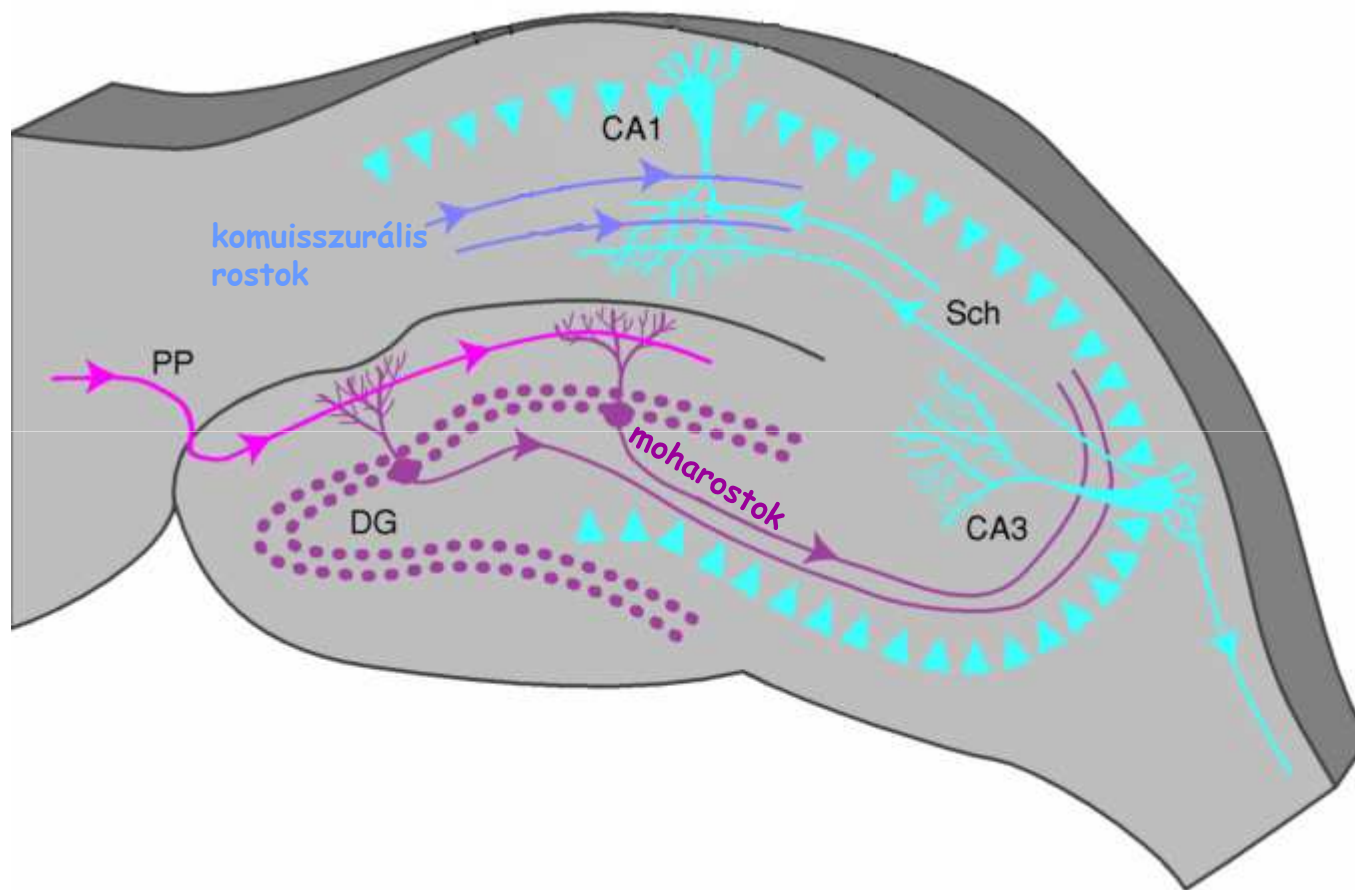


A neokortex szerkezete

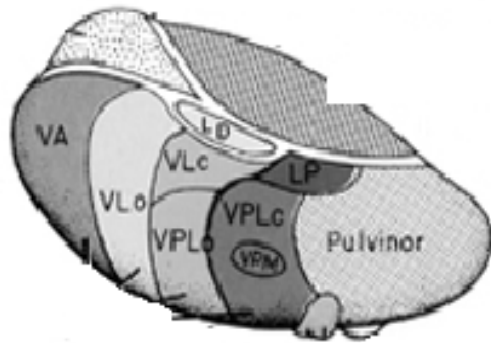


- Felületes réteg (főleg rostok)
- Külső szemcsesejtes réteg
- Külső piramissejt réteg
- Belső szemcsesejtes réteg
- Belső piramissejt réteg
- Plexiform réteg

A hippokampusz szerkezete

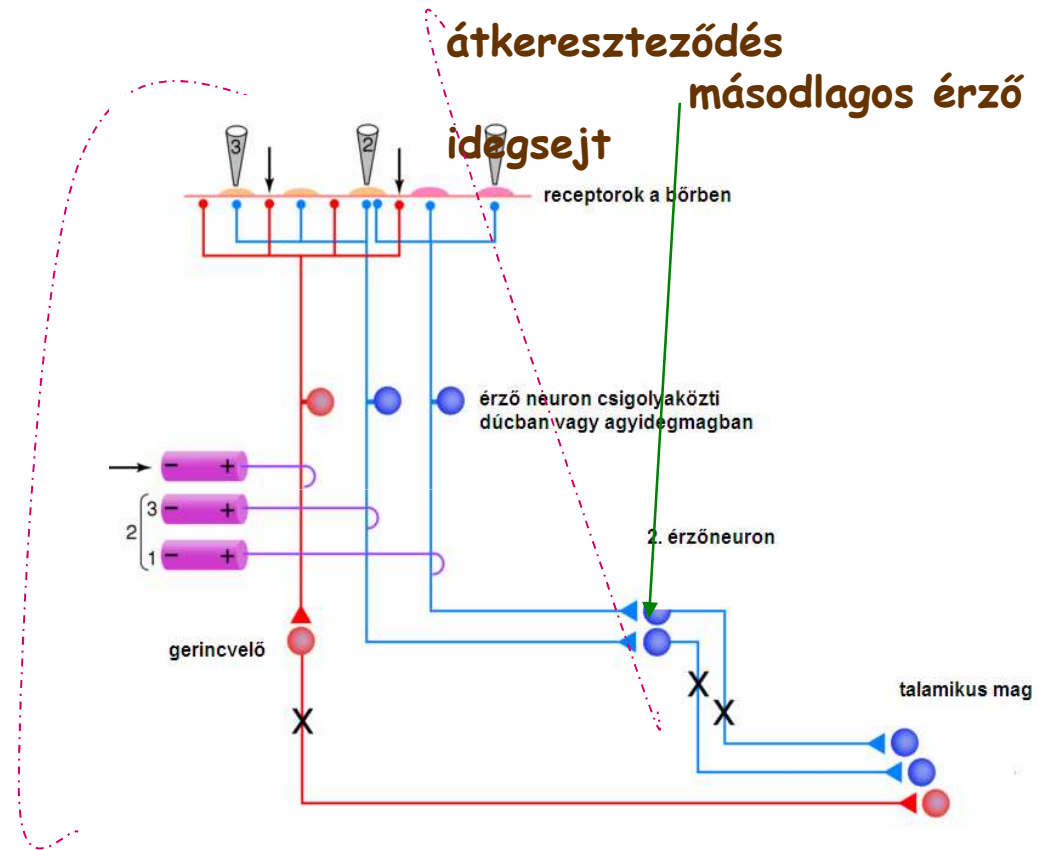


A thalamusz fő magcsoportjai

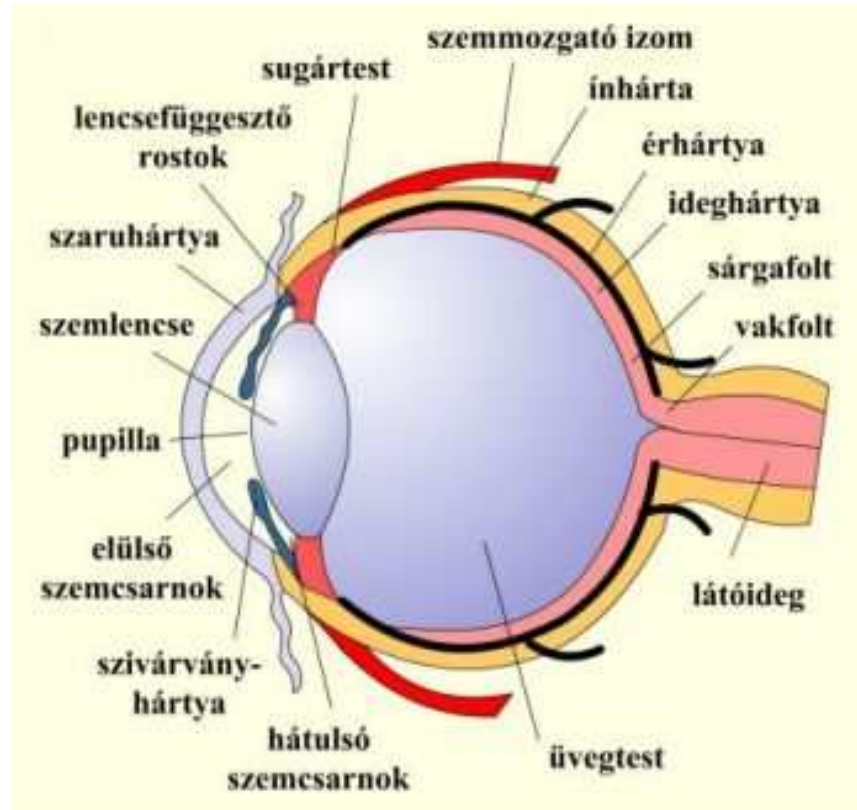


retikuláris mag
(héjszerű szerkezet)

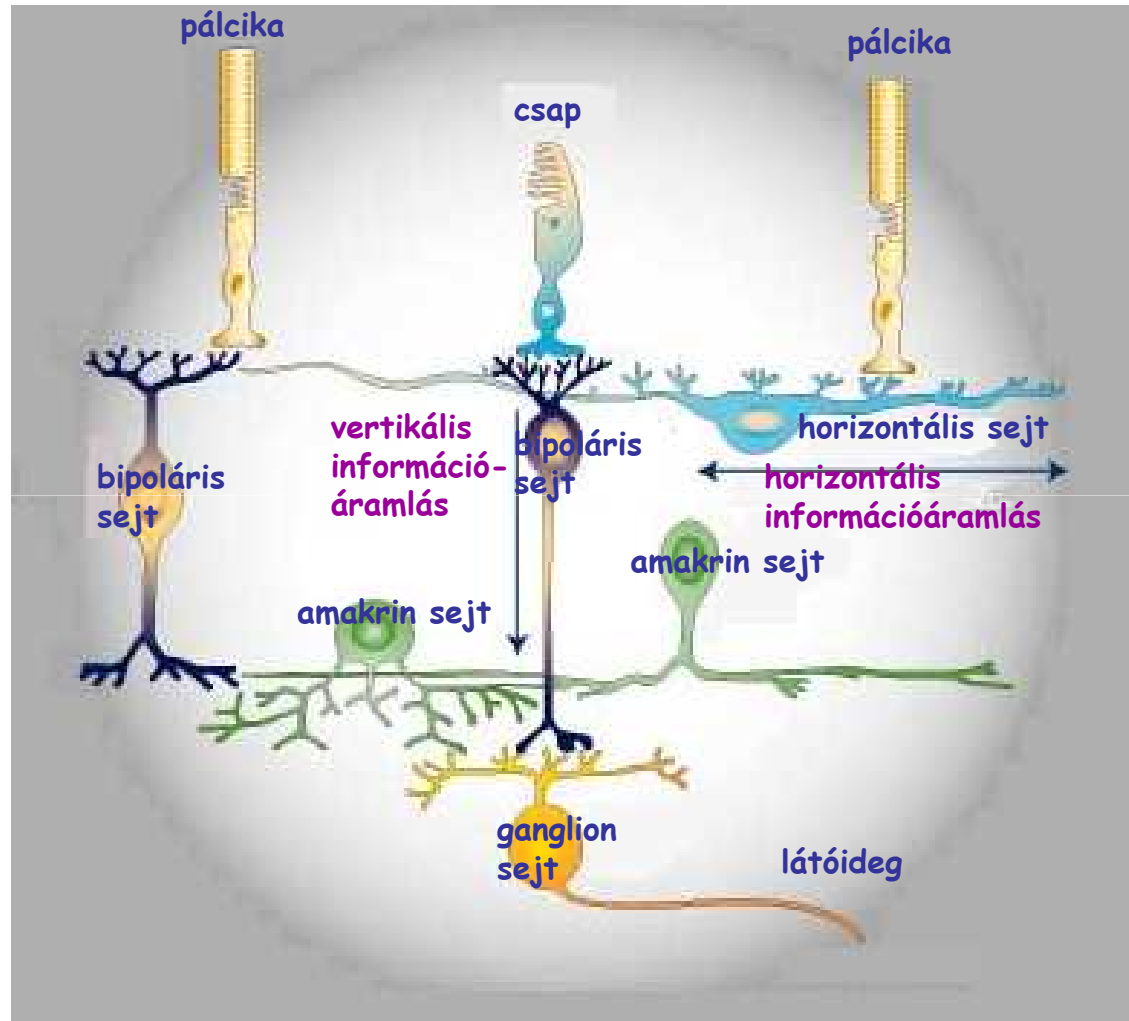
Az érzőrendszer általános szerveződése



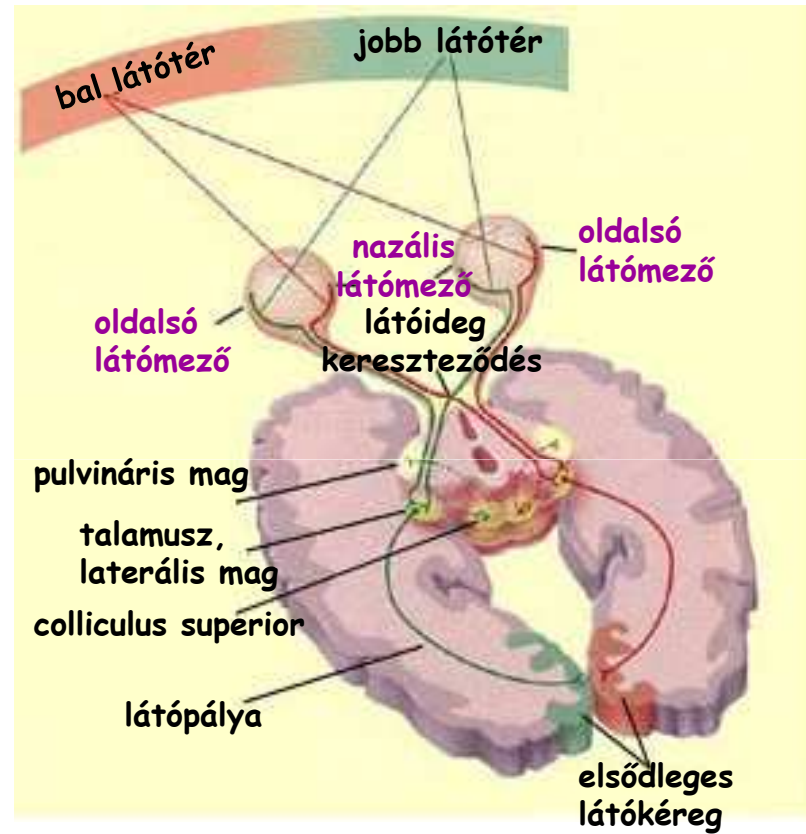
A szem felépítése



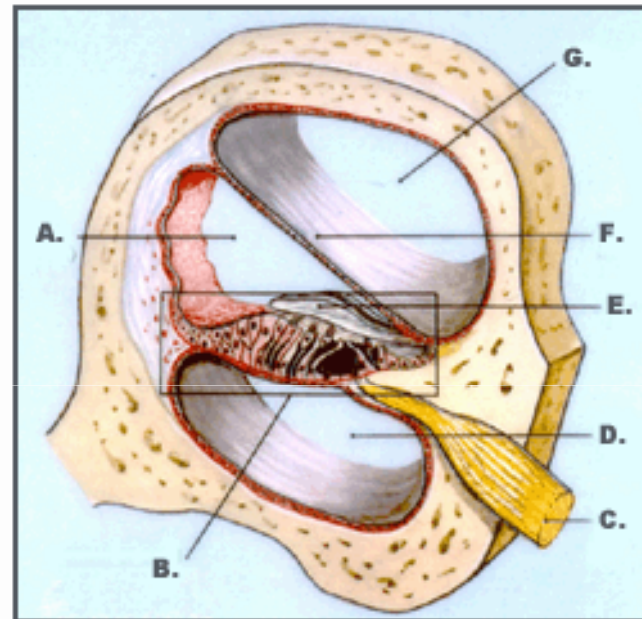
A retina szerkezete



A látópálya szerveződése

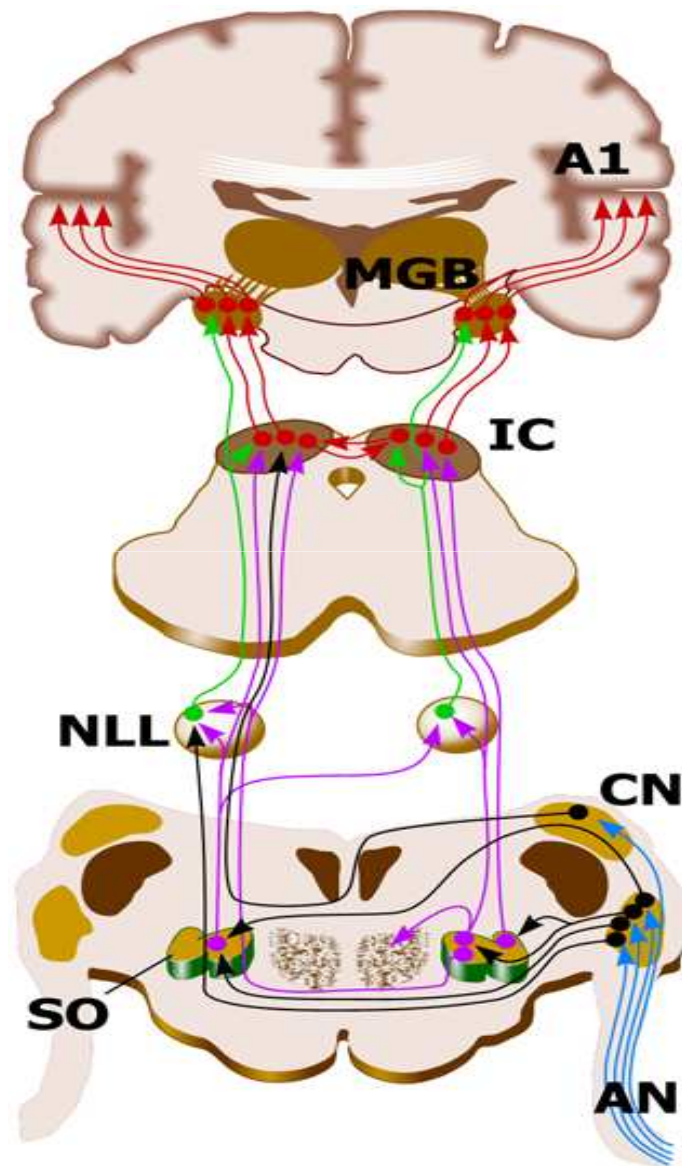


A fül felépítése



- A. SCALA MEDIA (COCHLEAR DUCT)
- B. ORGAN OF CORTI
- C. COCHLEAR NERVE
- D. SCALA TYMPANI
- E. TECTORIAL MEMBRANE
- F. VESTIBULAR MEMBRANE
- G. SCALA VESTIBULI

Az emlős hallórendszer fő felszálló pályái

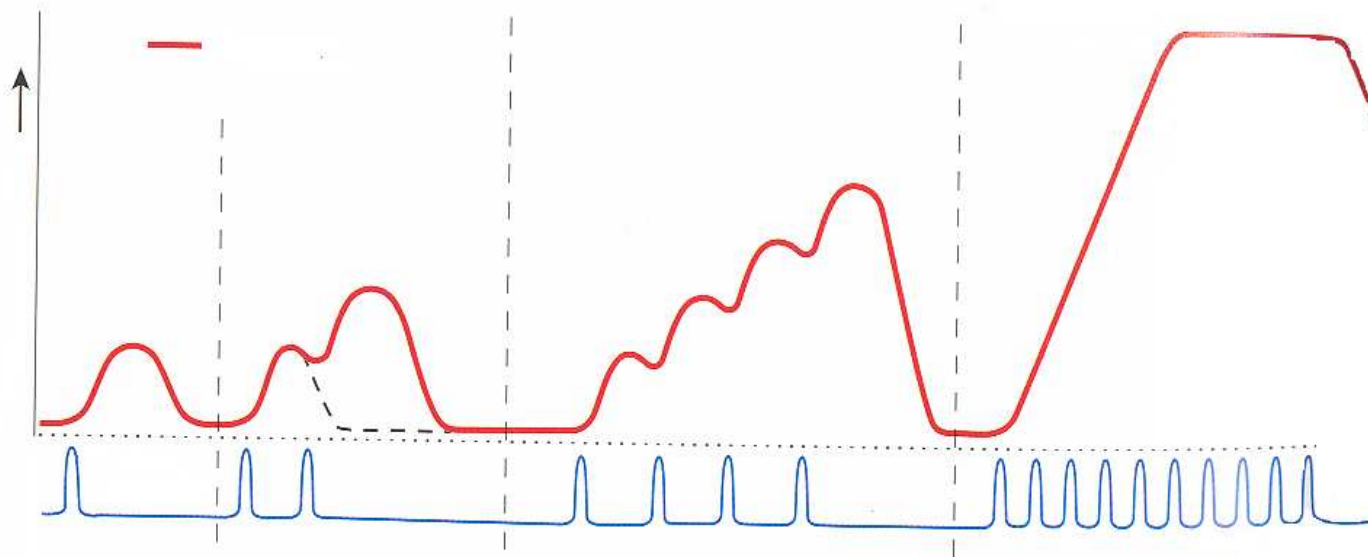


A hallóideg a nervus acusticus,
a 8-ik agyidegpár

AN, hallóideg
CN, cochlearis mag
SO, superior oliva mag
NLL, lateralis lemniscus mag
IC, colliculus inferior
MGB, thalamus
A1, cortex

mindkét oldali vetülés -- térhallás
Frekvenciák elkülönülten érzékelődnek,

Az izomösszehúzódások frekvencia függése



Alapjelenségek

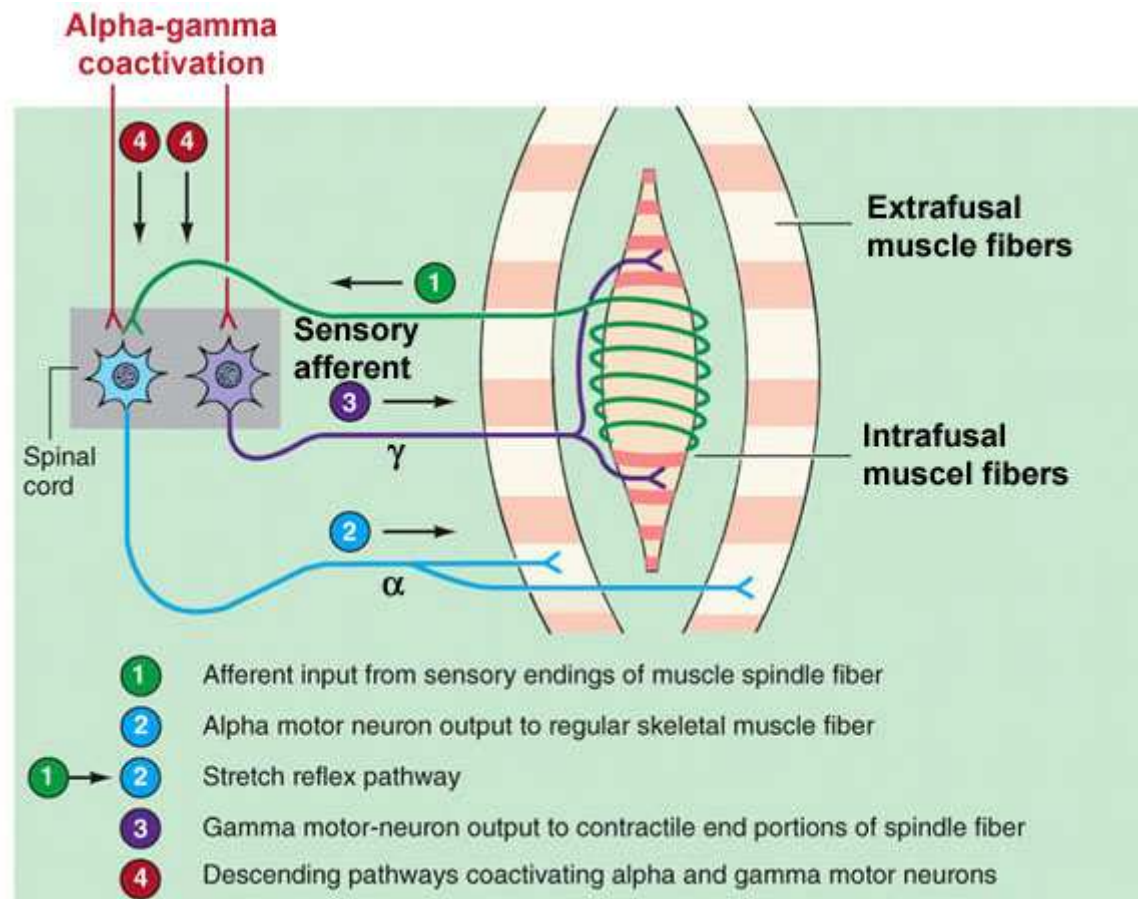
Izomrángás: egyszeri inger hatására történő összehúzódás (ingerküszöb → inger szummáció).

Kontrakció- szummáció: szupramaximális erősségű inger az előző inger által okozott Kontrakciós hullám felszálló ágának megfelelő periódusban megismételjük, a kapott Kontrakció amplitúdója nagyobb lesz, mint az egyetlen inger követő kontrakcióé.

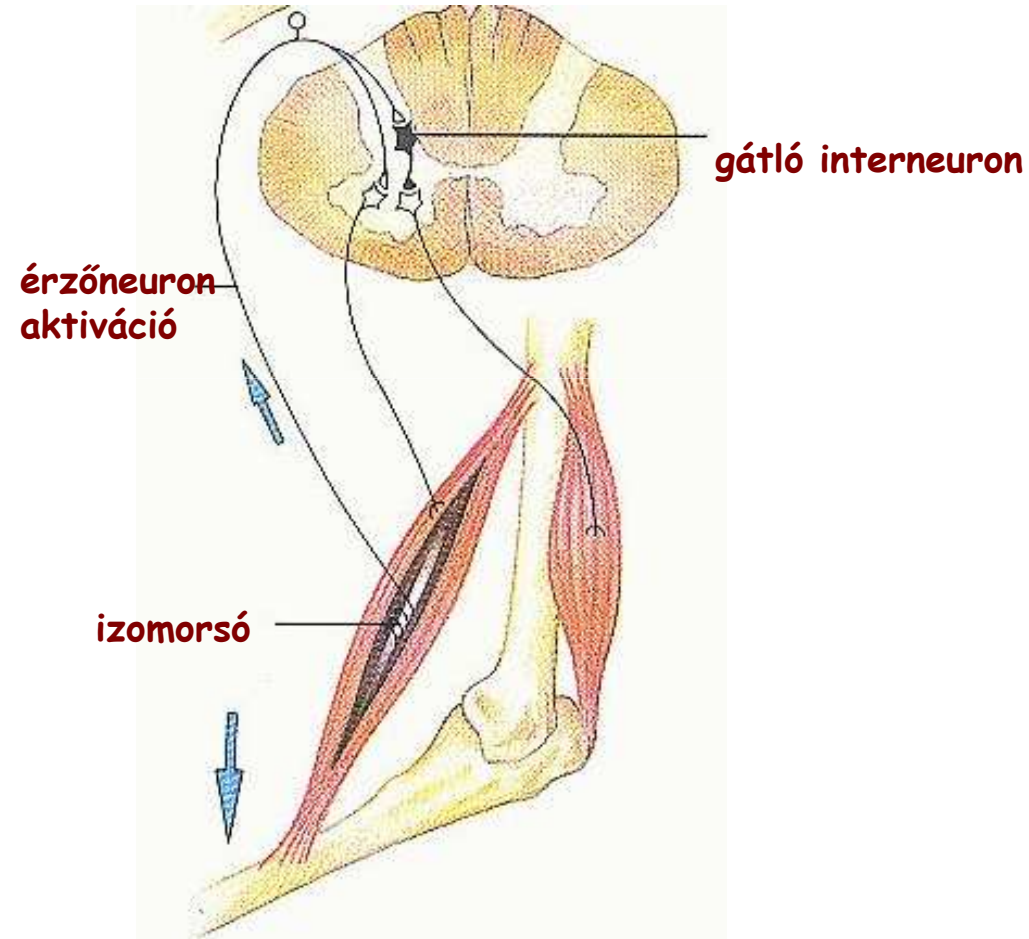
Inkomplett tetanus: kisebb frekvencia mellett a kontrakciós görbén kisebb nagyobb hullámok Jelzik a nem teljesen fuzionált kontrakciót.

Komplett tetanus: megfelelő intervallumokban alkalmazott szupramaximális inger (ingersorozat) fenntartott kontrakció szummációt eredményez → tetanus. A kontrakciós görbe teljesen összeolvadt vonalat képez.

Izomaktiváció szabályozása

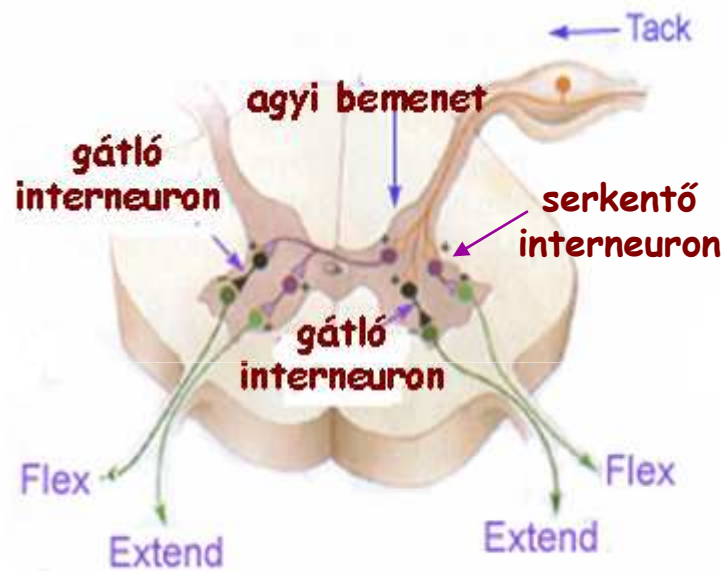


Miotatikus, monoszinzaptikus védekező reflex

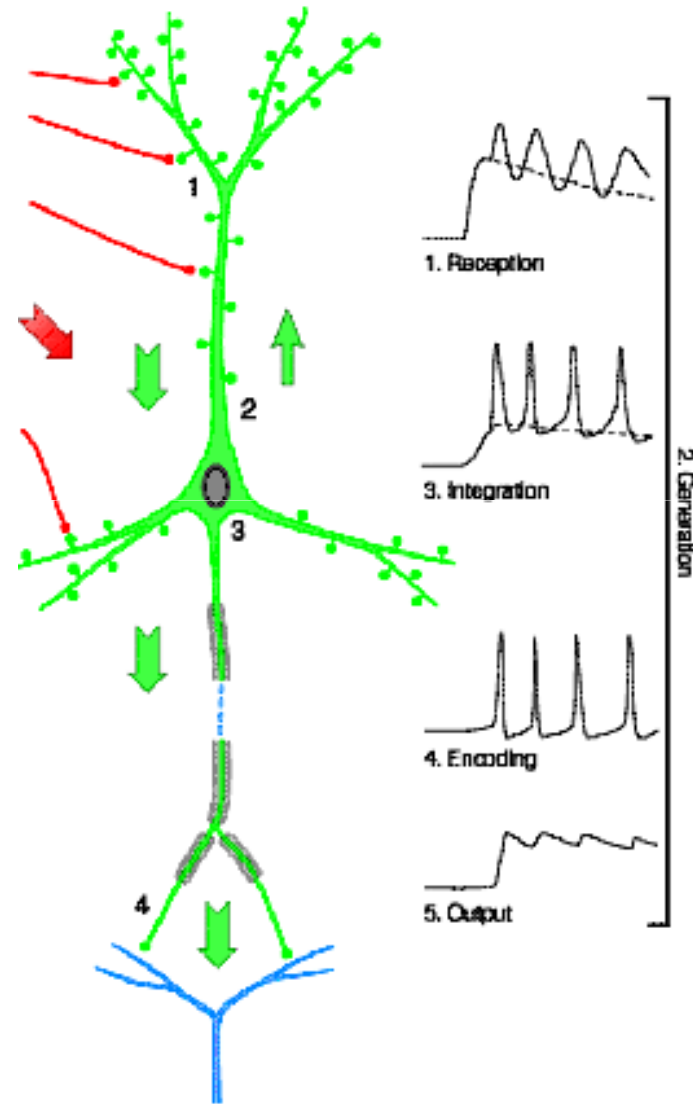


Flexor reflex

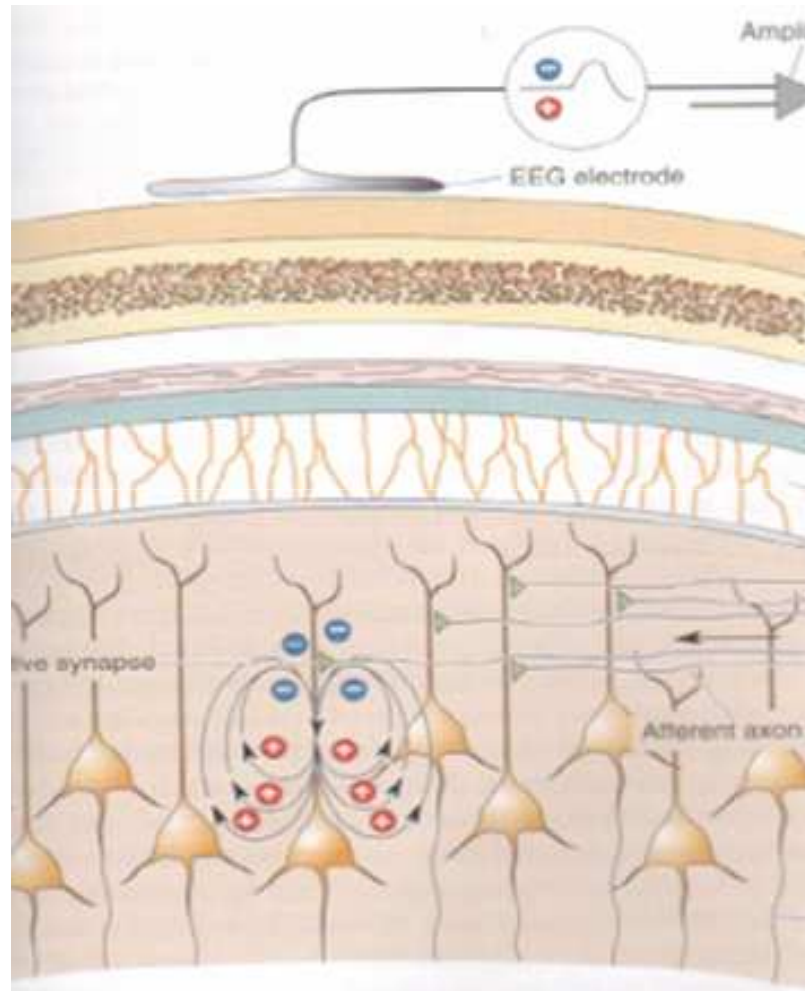
Diszinaptikus védekező reflex



A neuronon belüli elektromos aktivitás integrációja



Az EEG felvétel alapja



mérőrendszerhez

bőr

csont

agyhártyák

agykéreg

Az alvás szakaszok bemutatása

