

# Vizuális Illúziók

## Minta ZH

### **01. A negatív utóképre igaz, hogy ...**

- a) a mérete kisebb, ha tőlünk messze lévő felületre nézünk/vetítjük.
- b) a szemek között van transzfer.
- c) pár percig fenn marad a „hatás”.
- d) az utóképen kontraszt negatív.

### **02. Mi a retinális diszparitás?**

- a) Egy tárgy valódi méretének retinális mérete.
- b) A két retina oldalirányú távolsága.
- c) A jobb és a bal szembe vetülő képeken a tárgyak oldalirányú távolságának különbsége.
- d) A retina csap és pálcika típusú fotoreceptorainak munkamegosztása.

### **03. Necker kocka illúzióra NEM igaz, hogy...**

- a) kétféle mélységbeli értelmesése lehetséges.
- b) spontán váltakozó értelmezések (2-3 sec).
- c) egyszerre csak egy értelmezés látható.
- d) a V1 orientáció hangolt sejtjei döntenek a lehetséges értelmezések között.

### **04. Anaglif sztereoteknikára NEM igaz, hogy...**

- a) színes szűrőket használ.
- b) a szemek izolált ingerlésére alkalmas.
- c) sztereoszkóppal együtt alkalmazható.
- d) csak a kéreg tudja összevetni a két retinán keletkezett képet.

### **05. Melyik állítás NEM igaz a szimultán kontraszt hatására?**

- a) Fizikailag egyforma ingerek perceptuálisan különbözőnek tűnnek.
- b) A szimultán kontraszt hatás háttérben az áll, hogy világosságérzékelés ugyanaz marad a retinára eső fény mennyiségétől függetlenül. Elsődleges látókéreg orientáció hangolt sejtjei állnak.
- c) Kidolgozott háttéren erősebb a szimultán kontraszt hatás.
- d) A szimultán kontraszt hatás a laterális gátlás jelenségével magyarázható

### **06. Melyik világosság észlelésre vonatkozó állítás NEM igaz?**

- a) Egy tárgyról visszaverődő fény mennyisége mindig állandó, ezt nevezzük világosság konstanciának.
- b) Észlelésünkre jellemző egy tendencia, miszerint egy tárgy észlelt világossága nem változik a megvilágításban történt változások ellenére.
- c) A világosság észlelésekor a kétértelműség abból ered a tárgyról visszavert fény mennyisége a megvilágítástól függ.
- d) A világosság konstancia eredete: a reflektancia konstans.

### **07. A retinális ganglion sejtek receptív mezejére mi NEM jellemző?**

- a) Koncentrikus körökből álló receptív mező.
- b) Központ-Környék antagonizmus / Laterális gátlás.
- c) A receptív mező központi ingerlésre adott sejtválasz állandó.
- d) Létezik On és Off középpontú receptív mező.

**08. Ames szoba...**

- a) paralelogramma alakú.
- b) deltoid alakú.
- c) csonka trapéz alakú.
- d) négyzet alakú.

**09. Mely állítás NEM igaz a random pont sztereogramokra?**

- a) A sztereogram mindkét fele random pontokból áll, mely random pontok közé egy minta van elrejtve, melyet csak egy speciális sztereoszkópon keresztül észlel a megfigyelő.
- b) A sztereogramot sztereoszkópon keresztül nézve az agynak sikerül kielégítő illeszkedést találnia a két kép között, amit a véletlenszerű felületek által keltett élénk mélységillúzió is bizonyít.
- c) A randompont-sztereogramok cáfolják azt az elméletet, amely szerint a sztereolátás monokulárisan felismerhető formák elemzéséből származik.
- d) A random pont sztereogramok esetén észlelt mélységillúzió neurális háttérében a V1 diszparitás hangolt sejtjei állnak.

**10. Emert törvénye:**

- a) Egy tárgy mérete a becsült távolságának és a valós méretének szorzata.
- b) Egy tárgy távolsága a retinára vetülő kép eltéréséből számolható ki.
- c) Egy tárgy retinális mérete mindig állandó.
- d) Egy adott retinális méretű tárgy észlelt mérete arányos a távolsággal.

**11. Az alábbi képletek közül melyik helyes?**

- a) Luminencia = Megvilágítás X Reflektancia
- b) Albedó = Luminencia X Megvilágítás
- c) Luminencia = Reflektancia / Megvilágítás
- d) Reflektancia = Luminencia / Megvilágítás

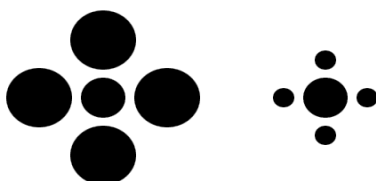
**12. A random pont sztereotecnika kidolgozása ... nevéhez fűződik.**

- a) Edgar Rubin
- b) James Wundt
- c) Julesz Béla
- d) Leon Glass

**13. Mely fogalom NEM kapcsolódik Étienne-Jules Marey munkásságához?**

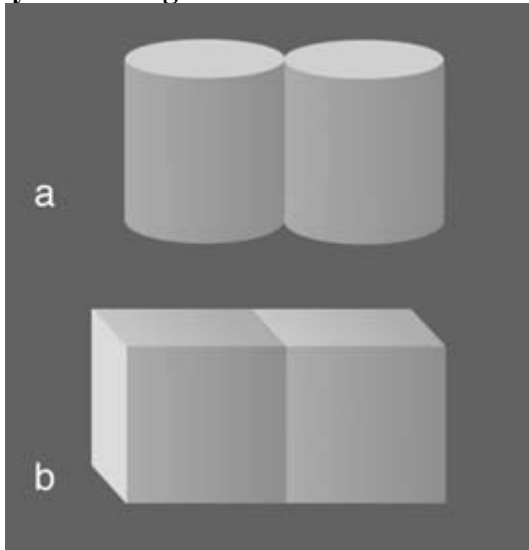
- a) Forgó-lemezes fényképezőgép, forgó zárral.
- b) A galoppozó „Bouquet”.
- c) Geometriai „időfényképezés”.
- d) A biológiai mozgás érzékelésének vizsgálata.

**14. Melyik illúziót szemlélteti az alábbi kép?**



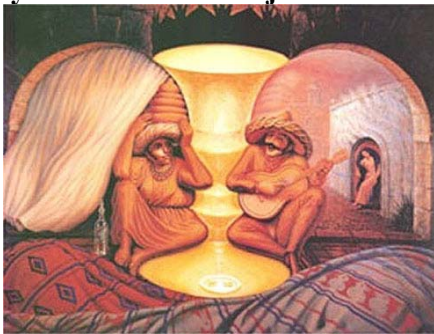
- a) Müller-Lyer illúzió
- b) Ebbinghaus illúzió
- c) Kávéházi fal illúzió
- d) Zöllner illúzió

**15. Melyik állítás igaz az alábbi illúzió esetében?**



- a) A gyors luminencia változást a szemlélő a megvilágításnak tulajdonítja.
- b) A hatás erősebb az 'a' ábra esetén.
- c) Az illúzió alapját a Craik-O'Brian-Corsweet hatás képezi.
- d) A lassú luminencia változást a reflektancia változásnak értelmezi a szemlélő.

**16. Melyik illúziót használja fel Octavio Ocampo az itt található Forever always című képen?**

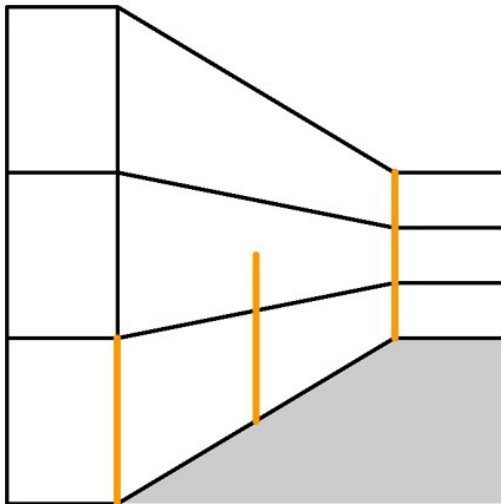


- a) Negatív utóhatás
- b) Wundt illúzió
- c) Rubin serleg
- c) szimultán kontraszt

**17. Random Pont Glass-mintára NEM igaz, hogy ...**

- a) két egyforma random minta egymáson való eltolása globális struktúra érzetét kelti.
- b) létezik egy olyan eltolási távolság, amelyet meghaladva már nem érzékelhető globális struktúra.
- c) amennyiben az egyik random pont halmaz pontjai a háttértől világosabbak a másik halmaz pontjai sötétebbek, akkor a globális minta még jobban kivehető.
- d) a globális mintázat felismerésének neurális hátterében a V1 orientáció hangolt sejtjei az azok összeköttetési állnak.

**18. Melyik illúziót szemlélteti az alábbi kép?**



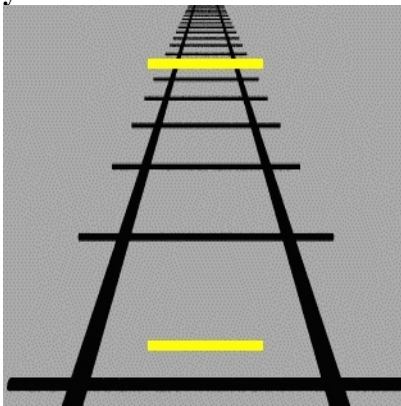
www.perbang.dk

- a) Zöllner illúzió
- b) Wundt illúzió
- c) Müller-Lyer illúzió
- d) Pogendorff illúzió

**19. Mely állítás NEM igaz a Necker kockára?**

- a) Spontán váltás (2-3 sec).
- b) Egyszerre csak egy értelmezés.
- c) Stabilizált retinaképnél nem működik.
- d) Kétféle mélységbeli értelmezés létezik.

**20 Mely illúziót szemlélteti az alábbi kép?**



- a) Ponzo illúzió
- b) Wundt illúzió
- c) Pogendorff illúzió
- d) Orbison illúzió