

TÁRSASÁGI JOG

Üzleti jog



BME
Gazdaság- és
Társadalomtudományi Kar

Bevezetés

A jog alanyai

- állam
- természetes személy (ember)
- jogi személy (szervezet)

Az üzleti életben a **vállalkozók** (természetes személyek) és a **gazdasági társaságok** (jogi személyek) játszanak fontos szerepet, de más jogalanyok (pl. szövetkezet (jogi személy)) is részt vehetnek az üzleti tranzakciókban. Rendszerint minden jogrendszerben szabályozva van, hogy ki és milyen feltételek mellett folytathat üzleti tevékenységet.

Az egyik legfontosabb szempont az **adózás** amikor el kell dönteni, hogy milyen formában (vállalkozó, kft., bt., stb.) fogom folytatni az üzleti tevékenységet.

Bevezetés

Miért választják gyakran a vállalkozói státusz helyett a gazdasági társasági formát?

Két fő oka van:

- a korlátozott felelősség
- könnyebb megoldani a tőke-koncentrációt

A piacgazdaságokban vállalkozási és társulási szabadság van. Ennek azonban vannak korlátai, elsősorban a közérdek (kogens szabályok). Pl. hitelezők, kisebbségi részvényesek, munkavállalók védelme.

A gazdasági társaságok szabályozása

Némely országban külön kereskedelmi törvénykönyvek, vagy külön törvény a gazdasági társaságokról, míg nálunk:

A Polgári Törvénykönyv szabályozza:

1. a jogi személyek általános szabályai a gazdasági társaságokra is vonatkoznak
2. gazdasági társaságok közös szabályai: valamennyi gazdasági társaságra általános rendelkezések
3. az egyes gazdasági formákra pedig külön vannak még ezen felül rendelkezések a Polgári Törvénykönyvben

A GAZDASÁGI TÁRSASÁGOK KÖZÖS SZABÁLYAI

A gazdasági társaság fogalma

A gazdasági társaságok
üzletszerű közös gazdasági tevékenység folytatására,
a tagok *vagyoni hozzájárulásával létrehozott,*
jogi személyiséggel rendelkező vállalkozások,
amelyekben a tagok *a nyereségből közösen részesednek, és a veszteséget közösen viselik*

Társasági vagyon

tagok vagyoni hozzájárulásával létrejött, tagok vagyonától elkülönült vagyon

- fogalmi elem, bár kkt. és bt. esetén nincs meghatározva a minimális összege
- minden tag vagyoni hozzájárulásra köteles
- vagyon: kötelező minimum
 - kft 3,0 MFt törzstőke
 - zrt 5 MFt alaptőke
 - nyrt 20 MFt alaptőke
- vagyoni hozzájárulás:
 - pénz
 - apport (nem pénzbeli vagyoni hozzájárulás) (de nem lehet: a tag munkavégzésre vonatkozó kötelezettségvállalása)
 - dolog (tárgyi eszköz)
 - szellemi alkotás (pl. találmány)
 - vagyoni értékű jog (pl. haszonélvezeti jog)
 - követelés
- az apportérték megállapítása: könyvvizsgáló által

Jogi személyiség

jogi személyiség: tagoktól elkülönült jogalanyiség

- ❑ valamennyi társasági forma esetén, de kkt. és bt. esetén a tagok korlátlan mögöttes felelőssége
- ❑ formakényszer: a társasági formák limitációja: csak és kizárólag a Ptk-ban szabályozott formában alapítható (kkt., bt., kft., rt.)
- ❑ a formák nem vegyíthetők, a Ptk-ban nem szabályozott forma nem lehetséges

közös nyereségrészesedés és a veszteségek közös viselése

- főszabály szerint: a vagyoni hozzájárulás arányában
- kivétel: eltérő rendelkezés a társasági szerződésben
- de: semmis valamely tag nyereségből/veszteségből való teljes kizárása

Cégnév, szerződéses jelleg

☐ cégnév

- név, választott cégforma, tevékenység
- rövidített cégnév: vezérszó, cégforma
- cégvalódiság
- cégnév: különböznie kell az ország területén bejegyzett más cég nevetől, elsőbbség, priorálási eljárás: a választott cégnév 60 napra lefoglalva

☐ szerződéses jelleg – egyszemélyes társaságok

- főszabály: legalább két tag
- kivétel: korlátolt felelősségű formák – kft., rt. – egyszemélyes formában is
- rt.: különleges forma: a társasági jogokról értékpapír – részvény – állítható ki

Székhely, tevékenység

☐ **székhely**

- nyilvántartásba jegyzett iroda: jognyilatkozatok fogadása, iratok elérhetősége, + esetleg: telephelyek, fiókok

☐ **tevékenység:** minden, amit jogszabály nem tilt vagy korlátoz

- főtevékenység megjelölése
- de bármely más tevékenység végezhető
- + működési engedélyhez kötött tevékenység végzéséhez működési engedély szükséges
- + képesített tevékenységhez kötött tevékenység: ha legalább egy tag vagy munkavállaló megfelel a követelménynek

Cégnyilvántartás

- **cégnyilvántartás: nyilvánosság és közhitelesség**
 - a vármegyei cégbíróóságok által vezetett cégjegyzék:
 - nyilvánossága: bárki betekintet
 - közhitelessége: vélelmezni kell, hogy a benne foglaltak valóságok
 - cégnyilvántartás céginformációi hozzáférhetők a Céginformációs Szolgálat honlapján <https://occsz.e-cegjegyzek.hu/>
 - meghatározott adatok közzététele a *Cégek Közlöny* című lapban

A társaság alapítása, létrejövetele

Alapítás szakaszai:

1. a társasági szerződés megkötése (előtársaság)
2. a társasági szerződés ügyvédi ellenjegyzése (vagy közjegyzői okiratba foglalása)
3. a társaság bejelentkezése a cégbíróságnál, a bejegyzési eljárás lefolytatása, a társaság bejegyzése a cégjegyzékbe

A **bejegyzéssel jön létre** a gazdasági társaság

A gazdasági társaság szervei

- **legfelsőbb szerv** (taggyűlés)
- **ügyvezetés** (vezető tisztségviselők, rt.: igazgatóság)
- **felügyelőbizottság**
- **könyvvizsgáló**
 - + nyrt.: felügyelőbizottságot segítő: audit bizottság
 - + lehetőség más szervek létrehozására is: pl. tanácsadó testület, ad hoc bizottság

Legfelsőbb szerv (taggyűlés)

~ tagok összessége, közössége

- neve: kkt., bt.: tagok gyűlése; kft.: taggyűlés; rt.: közgyűlés
- a stratégiai döntéshozatal szerve: a társaság működésének legalapvetőbb kérdései: döntés az alapvető üzleti és személyi kérdésekben: pl.: tsz. módosítása, átalakulás, tőkeemelés-tőkeleszállítás, az eredmény-beszámoló elfogadása, döntés a nyereség felosztásáról, taggal szembeni kártérítési igényről
- operatív kérdésekkel nem foglalkozhat: az ügyvezetés hatáskörét nem vonhatja el (kiv.: tsz. alapján)
- taggyűlési eljárás: tag:
 - jelen van, felszólal
 - szavazati joga van, bár korlátozható (tsz: pl.: részvényes: osztalékelsőbbbségi részvény fejében)
 - szavazati jog: vagyoni részesedés-arányos (kiv.: ettől eltérő is lehet: pl.: egyenlő)
 - határozathozatal:
 - egyszerű vagyonaránylagos szótöbbség
 - minősített (3/4-es) többség (pl.: tsz. módosítása)
- egyszemélyes társaság: nincs taggyűlés, helyette: egyedüli tag írásbeli

Ügyvezetés

- neve:
 - kkt, bt, kft: ügyvezető
 - rt: igazgatóság (ügyvezető szerv), igazgatóság tagjai (vezető tisztségviselők)
- természetes személy: személyesen, képviselet nem lehetséges, kivétel: kkt., bt.: jogi személy tag is lehet
- egy személy több társaságnál is megválasztható
- taggyűlés választja
- határozott időre, legfeljebb 5 évre, kivétel: tsz. szerint: határozatlan időre
- összeférhetetlenség: nem lehet vezető tisztségviselő büntetőeljárás nyomán:
 - súlyos bcs. elkövetője (végrehajtandó szabadságvesztést kiszabó jogerős büntetőítélet)
 - foglalkozástól eltiltás
- polgári jogi megbízási jogviszony,
 - létrejötte: megválasztás és elfogadás
 - megszűnése: visszahívás, lemondás
- munkaviszonnyá alakítható

Ügyvezetés

- önfelelősség: az egyéni tagok és a munkáltató által nem utasítható
 - elvárható gondosság, a társaság gazdasági érdekeinek elsődlegessége
 - kártérítési felelősség:
 - a társaságnak vétkesen okozott károkért polgári jog felelősség (testületi döntés esetén: egyetemleges felelősség)
 - harmadik személynek okozott károkért: a társasággal egyetemlegesen felel
- törvényes képviselő: a külső forgalomban és a munkavállalókkal szemben, cégjegyzés illetve együttes cégjegyzés
- rt. különleges ügyvezetési formái
 - zrt.: vezérigazgató: egyszemélyes vezetés
 - nyrt.: igazgatótanács (board-rendszer) (egyszerre igazgatóság és felügyelőbizottság)

aktuális kérdés a „corporate governance” (felelős vállalatvezetés).

Probléma: tagok és menedzsment (vállalatvezetés) elidegenedése, az önérdék túlzott követése (főleg a bónuszrendszer miatt)

Felügyelőbizottság

- tulajdonos belső ellenőrzési szerve: a tagok számára ellenőriz, általános ellenőrzési hatáskör: nincs előtte ügyleti titok
- testület:
 - min. 3 fő, taggyűlés választja, határozott vagy határozatlan időre
 - elnökét maga választja
- választása:
 - fakultatív
 - kötelező:
 - nyrt. (ha nem egységes irányítási rendszerben működik)
 - zrt., a részvényesek 5 %-ának kívánságára
 - bármely társaság, ha – teljes munkaidőben, éves átlagban – 200 fő munkavállalót foglalkoztat
 - ha ezt külön tv – pl.: köztulajdon védelmében – előírja
- tagjai: korlátlanul és egyetemlegesen felelnek
- külső személyek (díjazásért vagy díjazás nélkül)
- dolgozói részvétel: 200 fő feletti munkavállalót foglalkoztató társaságnál a felügyelőbizottság 1/3-át a dolgozók közül az üzemi tanács jelöli
- tagjai egyenjogúak

Könyvvizsgáló

- ❑ egyéni vagy társas vállalkozó, aki a megbízási szerződésben áll a társaság ügyvezetésével
- ❑ a taggyűlés által választott társasági szerv
- ❑ az állam irányában közrendvédelmi feladatokat lát el
- feladata: a mérleg auditálása (az éves eredménybeszámoló pénzügyi ellenőrzése)
- a taggyűlés választja: a könyvvizsgálók nyilvántartásából, határozott időre, max. 5 évre
- választása:
 - fakultatív
 - kötelező: nyrt., számviteli törvény előírja
- auditálás: a gt. eredménybeszámolójának (mérlegének) valódiságát és jogszabályszerűségét ellenőrzi, a mérleg és a teljességi nyilatkozat alapján
- az ügyvezetés a taggyűlés elé viszi az audit eredményét, a taggyűlést azonban a könyvvizsgáló véleménye nem köti
- feladatok: a taggyűlés összehívását kéri, ha megítélése szerint
 - a társaság vagyoni helyzetében jelentős negatív hatás várható vagy a tisztségviselők sértik a társaság érdekeit (ha a cégvezetés nem hívja össze a taggyűlést, a könyvvizsgáló értesíti a cégbírószágot)

AZ EGYES TÁRSASÁGI FORMÁK



Közkereseti társaság

■ fogalma

- a társaság tagjai arra vállalnak kötelezettséget, hogy a
 - társaság gazdasági tevékenységének céljára
 - a társaság részére vagyoni hozzájárulást teljesítenek
 - és a társaságnak a társasági vagyon által nem fedezett kötelezettségeiért korlátlanul és egyetemlegesen helytállnak
- a tagok kötelesek vagyoni hozzájárulás szolgáltatására > ezt később növelni vagy kiegészíteni nem kötelesek
- általában a tagok személyesen is közreműködhetnek a társaság tevékenységében, ezért díjazásban is részesülhetnek
- ha a társasági szerződés másként nem rendelkezik, a nyereség és a veszteség a tagok között a vagyoni hozzájárulás arányában oszlik meg
- szervezete: legfőbb szerve: tagok gyűlése (egyszerű vagy minősített többségi döntések), ügyvezetésére: minden tag önállóan jogosult

Közkereseti társaság

■ jellemzői

■ fogalom

- két vagy több személy
- közös gazdasági tevékenységet folytat
- és ezért közösen felelnek

■ felelősség

- korlátlan: minden tartozásért felel, a teljes vagyonával
- egyetemleges: bármelyik tagtól lehet követelni a teljes tartozást

■ tevékenység

- gazdasági vállalkozásra irányul

■ jogi személyiség: cél, vagyon, szervezet, felelősség

Betéti társaság

■ fogalma

- tagjai arra vállalnak kötelezettséget, hogy
 - a társaság gazdasági tevékenységének céljára
 - a társaság részére vagyoni hozzájárulást teljesítenek, úgy, hogy
 - legalább az egyik tag (a továbbiakban: beltág) vállalja, hogy a társaságnak a társasági vagyon által nem fedezett kötelezettségeiért a többi beltaggal egyetemlegesen és korlátlanul köteles helytállni
 - legalább egy másik tag (a továbbiakban: kültag) a társasági kötelezettségeikért - ha e törvény eltérően nem rendelkezik - nem tartozik helytállási kötelezettséggel
- eltérésekkel a kkt szabályait kell rá alkalmazni, pl.:
 - Kültag beltaggá válása, beltág kültaggá válása, tagi felelősség változása

Betéti társaság

■ jellemzői

■ fogalom

- két vagy több személy
- közös gazdasági tevékenységet folytat illetve támogat
- felelősségük eltérő

■ felelősség

- beltág: korlátlan és (a többi beltaggal) egyetemleges
- kültág: betétje mértékében korlátozott, kivételes esetekben korlátlan

(cél: üzleti vállalkozás, személyes közreműködés nélkül („és tsa”), korlátozott felelősség mellett)

■ tevékenység

- gazdasági vállalkozásra irányul

■ jogi személyiség: cél, vagyon, szervezet, felelősség

Korlátolt felelősségű társaság

■ fogalma

- gazdasági társaság, amely előre meghatározott törzsbetétekből álló (min.: 100 eFt) törzstőkével alakul (min.: 3,0 mFt)
- a tag felelőssége: csak törzsbetéteinek szolgáltatására és a szerződésben meghatározott egyéb személyes vagy vagyoni hozzájárulásra terjed ki, de: a társaság kötelezettségeire nem
- egy tag is alapíthatja (egyszemélyes kft.)
- tilos tagokat nyilvános felhívás útján gyűjteni
- törzsbetét – üzletrész: forgalomképes vagyoni értékű jog, de értékpapírt nem lehet kiállítani róla
- a tag: teljesen felel a társasággal szemben vállalt vagyoni szolgáltatásért, de egyáltalán nem felel a hitelezőknek
- előnye: korlátolt felelősség, rugalmasság: néhány tagú, családi kisvállalkozás, de alkalmas nagy, tőkeerős szervezet esetén is

Korlátolt felelősségű társaság

■ belső és külső jogviszonyai

■ belső jogviszony (a tag és a társaság viszonya)

■ kötelezettségek

- vagyoni hozzájárulás szolgáltatása (törzsbetét-minimum: 100 eFt)
- esetleges mellékszolgáltatások teljesítése (ha a társasági szerződésben ki van kötve: kötelező (esetleges díjazás ellenében))
- esetleges pótbefizetések (ha a társasági szerződés följosítja a taggyűlést: kötelező)

részletesen: a vagyoni hozzájárulás teljesítése

törzsbetét: pénzbeli szolgáltatás és apport (aránya nincs meghatározva)

tőkeminimum: 3,0 mFt: ütemezés:

alapító okirat: ha az apport a törzstőke 50%-a, egészben a társaság rendelkezésére kell bocsátani

cégbejegyzési kérelem benyújtása: minden pénzbeli betét 50%-át a társaság rendelkezésére kell bocsátani +1 év: minden pénzbeli betétet szolgáltatni kell, +2 év: minden apport egészét szolgáltatni kell

Korlátolt felelősségű társaság

- jogosultságok
 - szavazás: főszabályként üzletrész arányában
 - osztalékra (az adózott nyereség felosztható részére) való jogosultság: főszabályként üzletrész arányában

üzletrész:

- alapja: a törzsbetét: bejegyzés után a tag jogainak és a törzstőkéből az őt megillető hányad megtestesítője
- egy tagnak egy üzletrésze lehet
- egy üzletrésznek azonban több tulajdonosa is lehet
- átruházása: a kiválás egyetlen módja, bonyolult elővásárlási rend szerint, sorrendben:
 - tag
 - társaság (saját üzletrész)
 - taggyűlés által kijelölt személy

Korlátolt felelősségű társaság

- **külső jogviszony** (a társaság: adós, a külső: hitelező)
 - a társaság felelőssége: teljes
 - teljes vagyonával felel a hitelezők felé
 - a tag felelőssége: hiányzik
 - a hitelezőkkel szemben nem felel a társaság tartozásaiért, bár a korlátolt felelősség „áttörhető”: különleges esetekben – csalárd csőd esetén – a tag is felel a hitelezőkkel szemben

a tag a felelőssége ellenben teljes a társasággal szemben: törzsbetét, mellékszolgáltatások, pótfizetések teljesítésért

Korlátolt felelősségű társaság

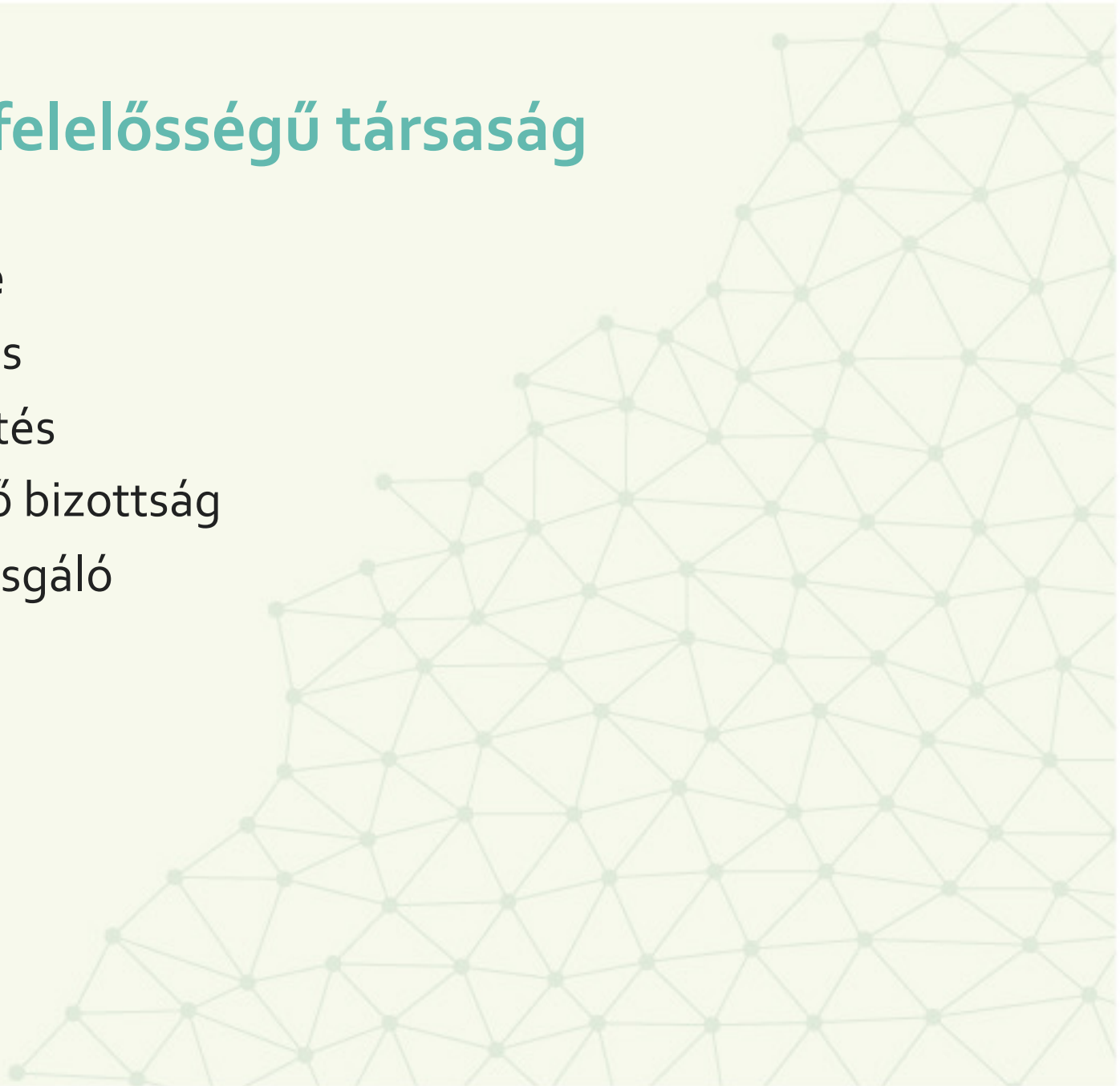
■ szervezete

■ taggyűlés

■ ügyvezetés

■ felügyelő bizottság

■ könyvvizsgáló



Korlátolt felelősségű társaság

- **taggyűlés:** legfőbb döntéshozó szerv
 - a tagok összességének ügydöntő testülete
 - hatásköre: stratégiai kérdések eldöntése
 - összehívása:
 - évente legalább egyszer
 - ha szükséges
 - bizonyos esetekben kötelező az összehívása (fizetési képtelenség fenyegetése, kritikus törzstőkecsökkenés)
 - határozatképessége: képviselve: törzstőke legalább 50%-a vagy a leadható szavazatok többsége
 - menete:
 - összehívása: ügyvezető vagy a szavazatok 1/10-ét képviselő tagok az ok és cél megjelölésével
 - székhelyén ülésezik
 - napirend alapján (tagok meghívása – 15 nappal előbb – a napirend közlésével)
 - jegyzőkönyv készül róla

Korlátolt felelősségű társaság

■ **ügyvezetés:**

- a társaság törvényes képviselője

- személye: taggyűlés választja egyszerű többséggel:

 - kijelölt tag

 - több tag: testületi szervként

- feladata:

 - operatív irányítás

 - cégjegyzési jogosultság (önálló vagy együttes)

 - nyilvántartás vezetése a társaság döntéseiről és a tagokról (tagjegyzék)

Korlátolt felelősségű társaság

- **felügyelő bizottság:** a tulajdonosok belső ellenőrző szerve, általános ellenőrző szerv
- fakultatív
- kötelező
 - ha – teljes munkaidőben, éves átlagban – 200 fő munkavállalót foglalkoztat
 - ha ezt külön tv – pl.: köztulajdon védelmében vagy a társaság tevékenységére tekintettel – előírja

Korlátolt felelősségű társaság

■ könyvvizsgáló

■ fakultatív

■ kötelező: ha a számviteli tv előírja

■ a kft. kettős könyvvitelt vezet (kivéve, ha éves nettó árbevétele – az előző két év átlagában – a 50 mFt alatt volt)

Korlátolt felelősségű társaság

■ felhasználhatósága: előnyei, hátrányai

- kis családi vállalkozástól a nagyobb tőkeerejű cégig (300.000)
- tagok: 1 főtől felső határ nincs, gyakorlatilag: 30-50 főnél nem nagyobb

oka: a személyhez között szabályozás, nagy taglétszám esetén túl kötött, bürokratikus

■ előny

- a tag nem felel a társaság hitelezőjével szemben
- a tag csak a társasággal szemben felel

■ hátrány

- tőkeminimum
- a törzsbetét-szolgáltatás szabályai
- esetleges plusz kötelezettségek

Részvénytársaság

■ fogalma, alapítása

- gazdasági társaság, amely előre meghatározott számú és névértékű
 - részvényekből (részvényérték minimum: nincs) álló
 - alaptőkével (alaptőke minimum: zrt: 5 mFt, nyrt: 20 mFt.) alakul (részvényt tilos névérték alatti, lehetséges viszont névérték feletti kibocsátási értéken kibocsátani – a névérték és a kibocsátási érték különbsége az alaptőke feletti vagyona kerül)
- a részvényes: részvényt kap (tagsági igazolvány)
- a tag (részvényes) kötelessége:
 - csak a részvény névértékének (kibocsátási értékének) szolgáltatása
 - nem terjed ki azonban
 - mellékszolgáltatásokra
 - pótbefizetésekre
- azaz: az rt. nem személyegyesülés, hanem tőketársulás
- a tag (részvényes) az rt. hitelezőinek nem felel az rt. tartozásaiért

Részvénytársaság

- **alapítása:** csak zártkörű, nyilvános rt. nem alapítható
 - alapítás
 - a részvényes: alapító
 - az alapítók maguk közt osztják szét a részvényeket
 - négy fázisú folyamat
 - társasági szerződés (tartalmi és formai kritériumok)
 - a cégbejegyzési kérelem benyújtása a cégbírósághoz
 - cégbírósági döntés – bejegyzés a cégjegyzékbe
 - közzététel a *Céglözlönyben*
 - tilos tagokat nyilvános felhívás útján gyűjteni (mint a kft. esetében)
 - nyrt.: ha a részvénytársaság bevezette a részvényeit a tőzsdére: a társaság: tőzsdei rt.

Részvénytársaság

■ belső és külső jogviszonyai

■ belső jogviszonyok (tag – rt.)

■ vagyoni kötelezettség

■ vagyoni hozzájárulás szolgáltatása (zrt.: 5 mFt, nyrt.: 20 mFt)

■ nincs: személyes közreműködés, pótbefizetési kötelezettség

■ vagyoni jogok

■ osztalékjog: az rt. adózott eredményéből, a részvény névértékéhez igazodik

■ likvidációs hányadhoz való jog: az rt. feloszlása esetén

■ külön jogok az elsőbbségi részvények alapján

■ személyi jogok

■ közgyűlési jogok

» részvétel, felszólalás, felvilágosítás-kérés, szavazás: a névértékhez igazodik (kiv.: elsőbbségi r.)

■ jogsértő határozatokkal szembeni megtámadási jog

Részvénytársaság

kitérő:

részvény

- vagyoni hozzájárulás az alaptőkéhez
- a részvényes jogait és kötelességeit testesíti meg
- tagsági igazolvány: forgalomra szánt értékpapír

- részvény: tagsági jogokat megtestesítő, névre szóló, névértékkel rendelkező, forgalomképes értékpapír (magyar jogban egyetlen tagsági jogokról kiállítható értékpapír, a többi értékpapír – kötvény, csekk, váltó – hitelpapír)

Részvénytársaság

■ részvénytípusok

- **bemutatóra szóló:** átadással
- **névre szóló:** forgatmánnyal ruházható át, az rt. részvénykönyvében felsorolva
 - 19. sz.: domináns: bemutatóra szóló
 - ma: domináns: névre szóló

■ részvényformák: megjelenési formájuk, előállítási módjuk szerint

- nyomdai úton előállított
- **dematerializált:** generált számítástechnikai kód
 - központi értéktárban: értékpapírszámlán elhelyezve
 - átruházása: számlán történő jóváírással

Részvénytársaság

■ részvényfajták:

- törzsrészvény: a tagsági jogok „névértékarányos” megtestesítője
- elsőbbségi részvény, többletjogosultságokat adó részvényfajták
- speciális részvények

Pl. elsőbbségi részvények:

- osztalékelsőbbségi (többlet- illetve fix osztalék)
- szavazatelsőbbségi (többlet – max. 10-szeres – szavazati jog, vétőjog)
- likvidációs elsőbbségi (az rt. megszűnésekor)
- elővásárlási jogot biztosító
- vezető tisztségviselő – fb-tag – kijelölésére jogosító

(a többletjogok fejében gyakran ellenszolgáltatás pl.: osztalékelsőbbségi, szavazati jog nélkül)

Részvénytársaság

- **külső jogviszony:** a társaság: adós, a külső: hitelező
 - az rt. felelőssége: teljes vagyonnal teljes felelősség a hitelezőkkel szemben
 - a tag felelősség ellenben csak az rt.-vel szemben áll fenn, a hitelezőkkel szemben nem

Részvénytársaság

■ szervezete

- közgyűlés: a legfőbb döntéshozó szerv, a részvényesek összessége
- ügyvezetés: igazgatóság (min. 3 tag)
 - tagjait: a közgyűlés választja (külsők – belsők)
 - elnökét: maga választja
 - zrt. alapszabálya rendelkezhet, h. testület helyett csak egy vezérigazgató legyen, v. szintén zrt-nél
 - az ügyvezetés feladatát 5 természetes személyből álló igazgatótanács lássa el (igazgatóság és felügyelőbizottság helyett)
- felügyelő bizottság: kötelező
- könyvvizsgáló: nyrt.-ben kötelező

Részvénytársaság

- **az nyrt. külön szabályai:** zrt. szabályai: eltérésekkel és többletrendeletekkel
- részvényei
 - csak dematerializált részvények
 - elsőbbségi részvények főszabályként nem kombinálhatók
 - szavazatszűkített részvények korlátozása
- részvényeseinek jogai
 - alapszabály meghatározhatja az egy részvényes által gyakorolható szavazati jog legmagasabb mértékét
 - kollektív kisebbségi jogok mértéke: nem 5, hanem 1 %
- szervezete
 - közgyűlés: hatásköre szélesebb, nyilvánossága magasabb (ülés nélkül nem határozhat)
 - ügyvezetés: alapszabály lehetősége: igazgatótanács: board-rendszer: ügyvezetés és ellenőrzés egyszerre
 - felügyelőbizottságban kötelező: 3 tagú auditbizottság választása

A társaság megszűnése

jogutód nélküli megszűnés - négy esetkör

A. határozott időre létrehozott gt.: a megh. időtartam eltelt

B. határozott feltétel bekövetkezéséhez rendelt megszűnésű gt.:
feltétel bekövetkezett

C. tagok-alapítók kimondják a megszűnését

D. arra jogosult szerv megszünteti

A-B-C: **végelszámolás**-nak hívjuk, a megszűnés alapja

A-B: társaság létesítő okirata

C: legfőbb szerv döntése

D: arra jogosult szerv megszünteti

bíróság: **felszámolás**-nak hívjuk (fizetéseketelenség esetén)

cégbíróság: felügyeleti eljárás nyomán:

felosztatás (ismételt törvénysértés)

» **hivatalbóli törlés**: megszüntnek nyilvánítás
(fantomcég)

Végelszámolás

- legfelsőbb szerv $\frac{3}{4}$ -es döntése (kiv.: kkt., bt.: egyhangú döntés)
- végelszámolási eljárás
- legfelsőbb szerv: végelszámoló kijelölése (általában: a vezető tisztségviselő)
- vagyon:
 - kintlevőségek: beszedése
 - követelések: kielégítése
 - vagyon: vagyonaránylagos szétosztása
- felelősség a kötelezettségekért (elévülési idő: 5 év)
 - korlátozott: a juttatott vagyon erejéig
 - korlátlan: korlátlanul és egyetemlegesen (kkt.)

Felszámolás, felosztatás, hivatalbóli törlés

- (rendes) bíróság **felszámoló** ítélete
 - a gt. tartósan fizetéképtelen: csőd-, felszámolási eljárás bíróság: jogerős ítélete: a társaság megszűnése felszámolás útján
 - cégbíróság: törli a cégjegyzékből
- **cégbíróság** felügyeleti eljárása nyomán
 - **felosztatás** (megszüntetés)
 - ismételt törvénytörtés esetén
 - törvényességi felügyeleti eljárás
 - kényszer-végelszámolás, kényszertörlési eljárás
 - **hivatalbóli törlés** (megszűntnek nyilvánítás)
 - nem működő: fantomcég
 - megszüntetésre irányuló eljárás: hivatalbóli törlés
 - de: ha tartozások maradtak: **felszámolási** eljárás
 - ha vagyon marad, kerül elő: vagyonrendezési eljárás